



**REGINA MARIA**  
REȚEAUA PRIVATĂ DE SĂNĂTATE

# Cum accesezi serviciile Regina Maria?

## Am nevoie de o programare



**Programare online** din portalul Contul meu de pe desktop, din aplicația de mobil Regina Maria sau din pagina principală [www.reginamaria.ro](http://www.reginamaria.ro)

**Programare prin Contact Center** 021 9268 sau \*9268

**Program:** L-V: 07:30-21:00;  
S-D: 08:00-20:00

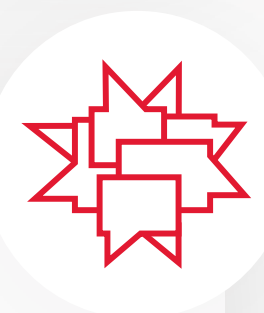
**Programare la clinicile partenere Regina Maria**  
[www.reginamaria.ro/clinici-partenere.ro](http://www.reginamaria.ro/clinici-partenere.ro)

## Asistență specializată



**Echipele Customer Success** te ajută cu clarificări și informații despre abonamentul tău sau alte servicii Regina Maria:  
[customersupport@reginamaria.ro](mailto:customersupport@reginamaria.ro)

## Feedback



Pentru recomandări și situații care necesită clarificări, ai la dispoziție următoarele canale:

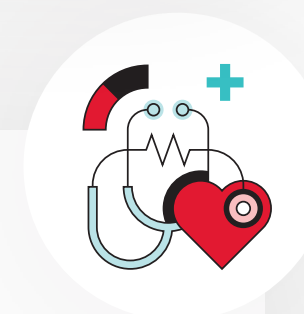
- Online prin formularul de feedback de pe site ([reginamaria.ro/suport](http://reginamaria.ro/suport)) sau din portalul Contul meu
- Din aplicația de mobil Regina Maria, în secțiunea Suport
- Prin apelarea numărului de Contact Center - 021 9268
- Prin email la adresa [feedback@reginamaria.ro](mailto:feedback@reginamaria.ro)

## Asistentul tău virtual



Un instrument Regina Maria de evaluare a simptomelor medicale și de recomandare a specialității medicale potrivite, în funcție de simptomele descrise:  
[symp.reginamaria.ro](http://symp.reginamaria.ro)

## Am o urgență medicală



**021 9942**

**Hotline Medical Regina Maria**

Pentru urgențe care nu pun viața în pericol (medicul te poate ajuta cu un sfat medical și indică o consultație de urgență)

**112**

**Urgențe Majore** (număr unic de urgențe)